



ACS RoadRunner Racing Team - str. V.Aaron nr.4 cod 550297 Sibiu CIF 30904987  
[www.karting.ro](http://www.karting.ro) ; e-mail: [info@karting.ro](mailto:info@karting.ro) ; mobil : 0722 741642 ; fax: 0269 216645

### Particularitati tehnice Rotax Max Challenge Romania 2019:

Sunt admise doar motoare sigilate de catre un centru de service din Romania.

Sigiliul trebuie sa fie unul din cele 200 alocate Romaniei.

Centrele Service autorizate sunt:

Road Runner Racing, Skat Kart Competitii, JMS Performance, Automobile Othelo.

Este interzisa folosirea sondei de temperatura pe toba de esapament.

Bujia poate fi aleasa din lista celor omologate CIK FIA ( recomandat NGK Rotax si Denso gama IW )

Uleiul de amestec este la alegere ( este interzisa folosirea uleiurilor aditivate ). 1 bidon de ulei sigilat este tot timpul la dispozitia comisiei tehnice.

Motoarele Micro si MINI sunt la baza motoare Junior cu particularitatile de mai jos.

#### MICRO MAX

Sasiu ampatament max.950 mm

Greutate minima 105 kg

Pinion motor 14 dinti

Pinion spate min.82 dinti

Centralina ( ECU ) senior

Squish min.2,40 mm

Garnitura metalica in mijloc si 2 garnituri prespan - obligatoriu

Diametru flansa evacuare min.18,20 mm

Anvelope MOJO C2 ( slick ) si CW ( rain ) admis - 1 set din fiecare ( se va utiliza scanarea si marcarea )

#### MINI MAX

Sasiu ampatament max.950 mm

Greutate minima 110 kg

Pinion motor 14 dinti ( sau 15 dinti daca se hotareste de catre organizator )

Pinion spate 78 dinti

Centralina ( ECU ) senior

Squish min.2,40 mm

Diametru flansa evacuare min.20,20 mm

Garnitura metalica in mijloc si 2 garnituri prespan - obligatoriu

Anvelope MOJO C2 ( slick ) si CW ( rain ) admis - 1 set din fiecare ( se va utiliza scanarea si marcarea )

Toba esapament cu insert metalic conform schitei atasate ( sistem Sud Africa )

#### JUNIOR MAX

Sasiu ampatament min.1010 mm

Greutate minima 145 kg

Pinion motor 12 dinti

Pinion spate la alegere

Centralina ( ECU ) junior

Squish min.1,20 mm

Diametru flansa evacuare max.36,10 ( intrare ) si max.37,30 mm ( iesire )

Anvelope MOJO D2 ( slick ) si W3 ( rain ) admis - 1,5 set din fiecare ( se va utiliza scanarea si marcarea )

#### SENIOR MAX

Sasiu ampatament min.1040 mm

Greutate minima 160 kg

Pinion motor 12 dinti

Pinion spate la alegere

Centralina ( ECU ) senior

Squish min.1,00 mm

Diametru flansa evacuare max.36,10 ( intrare ) si max.37,30 mm ( iesire )

Anvelope MOJO D5 ( slick ) si W3 ( rain ) admis - 1,5 set din fiecare ( se va utiliza scanarea si marcarea )

#### DD2

Sasiu ampatament min.1040 mm

Axa spate 40mm

Centralina ( ECU ) DD2

Greutate minima 170 kg

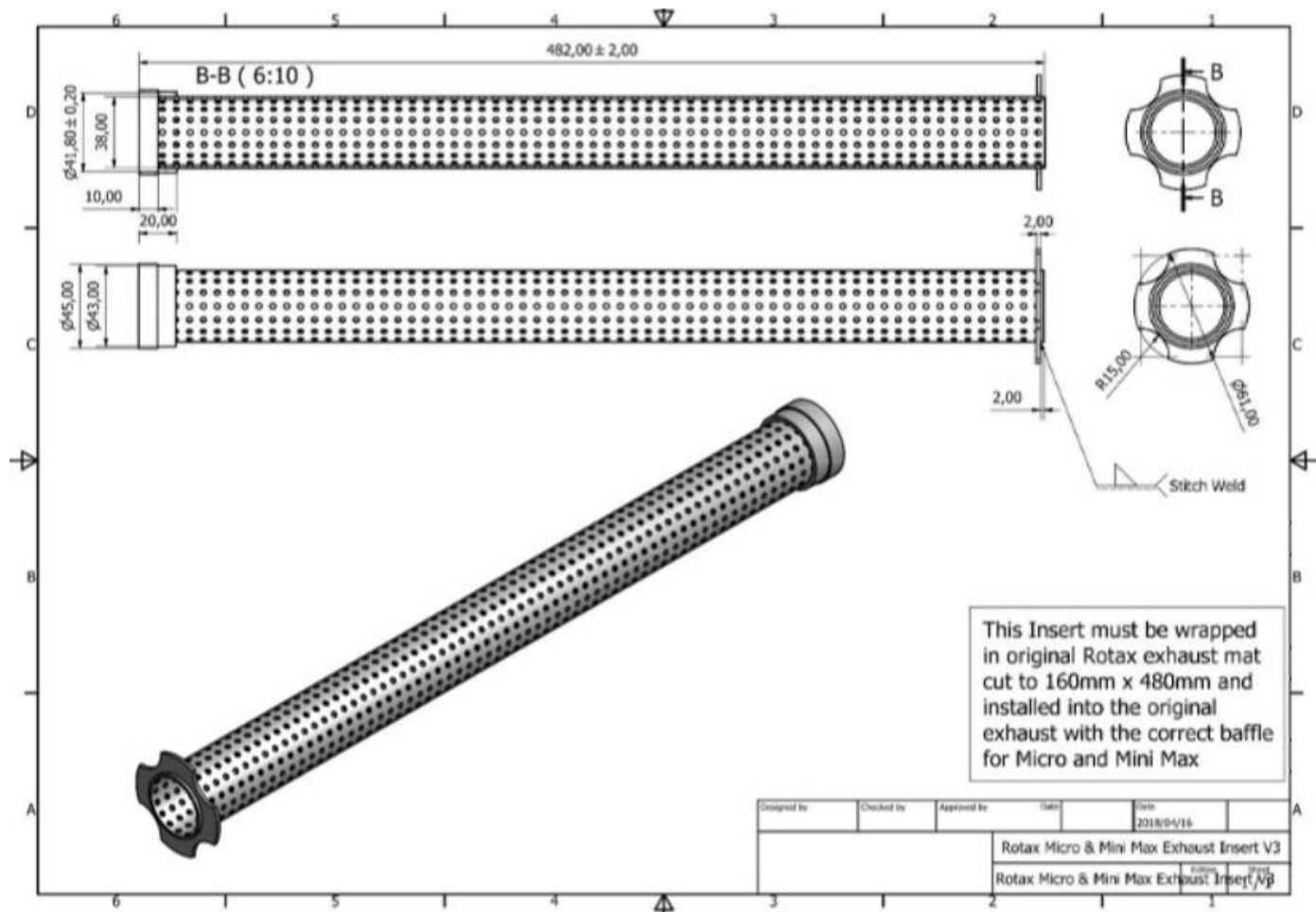
Raport transmisie la alegere

Squish min.1,30 mm

Diametru flansa evacuare max.36,10 ( intrare ) si max.37,30 mm ( iesire )

Anvelope MOJO D5 ( slick ) si W3 ( rain ) admis - 1,5 set din fiecare ( se va utiliza scanarea si marcarea )

## Schita insert suplimentar toba MINI Max sistem Sud Africa



Acest insert se inveleste in materialul izolant ( vata de sticla ) Rotax de dimensiuni 160mm X 480 mm iar apoi se monteaza inserul metalic original.

ACS RoadRunner Racing Team - organizator RMC Romania 2019

Viorel Nicoara  
Presedinte

